

374



Kugelhähne außen/außen Male/male ball valves

TRINKWASSER
DRINKING WATER

VOLLER DURCHGANG
FULL BORE

Für Sanitär- und Heizungsinstalltionen, geeignet für den Trinkwasserverbrauch. Für den Einbau in Mitteldruckanlagen zur Industrie- und Gebäudeheizungsanlagen, sowie pneumatischen Anlagen, mit nicht aggressiven Medien.

For plumbing-heating systems and drinking water consumption. Installation in medium pressure industrial and civil heating systems, pneumatic systems and for non-aggressive fluids.

PN25

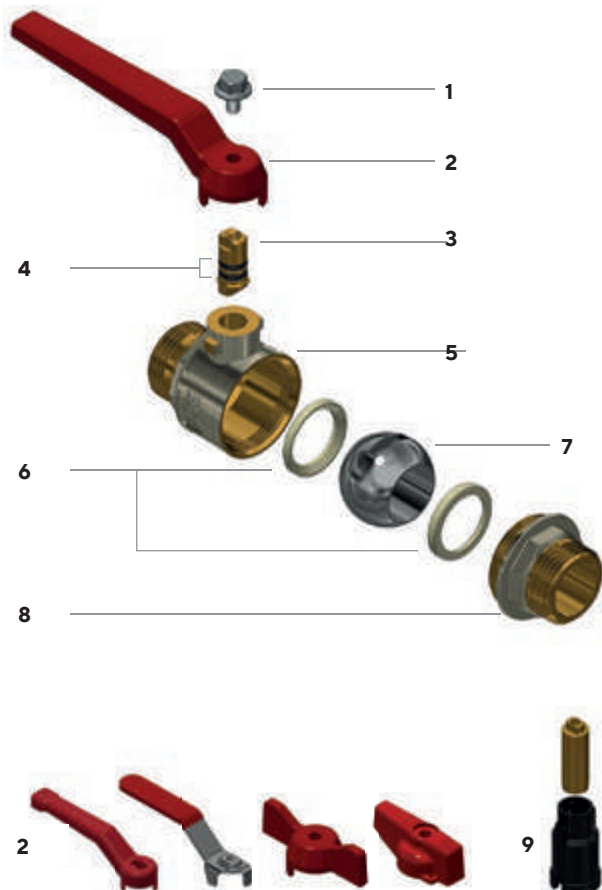
MADE IN ITALY



**AUSSEN
VERNICKELT**
EXTERNALLY
NICKEL-PLATED

Betriebsdruck: 25 bar
Betriebstemperatur: -20°C +130°C (kein Frost)
Zylindrische Gewinde nach ISO 228-1
Spindeldichtung: von innen montierte Spindel mit 2 O-Ringen aus EPDM PEROX
Kugeldichtung mit 2 PTFE-Kugeldichtungen
Voller Durchgang

Working pressure: 25 bar
Working temperature: -20°C +130°C (no frost)
Cylindrical threads according to ISO 228-1
Seal on stem: stem assembled from inside with 2 EPDM PEROX OR
Seal on the ball with 2 PTFE gaskets
Full bore

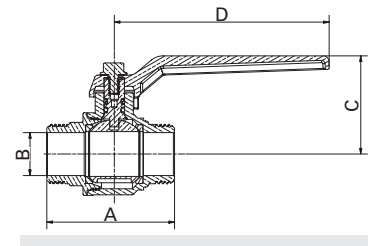




- 1 Schraube aus Fe-Zn/Bn oder aus Stahl AISI 430
- 2 Verfügbare Hebel: siehe Tabellen unten
- 3 Spindel aus CW614N UNI EN 12164
- 4 O-Ring aus EPDM PEROX
- 5 Ventilkörper aus CW617N UNI EN 12165, nur außen vernickelt
- 6 PTFE-Kugeldichtung
- 7 Kugel aus CW617N UNI EN 12165 verchromt
- 8 Muffe aus CW617N UNI EN 12165, nur außen vernickelt.
- 9 Für Versionen 1/2" und 3/4", Verlängerungshülse aus Kunststoff PA6, 50% glasfaserverstärkt, für die Ausführung von 1" aus vernickeltem CW617N UNI EN 12165.

- 1 Fe-Zn/Bn or AISI 430 steel screw
- 2 Available levers: see following tables
- 3 CW614N UNI EN 12164 stem
- 4 O-Ring aus EPDM PEROX
- 5 CW617N UNI EN 12165 body valve, nickel-plated on the external surface
- 6 PTFE gasket
- 7 CW617N UNI EN 12165 chrome-plated ball
- 8 CW617N UNI EN 12165 end adaptor, nickel-plated on the external surface
- 9 For 1/2" and 3/4" versions extension made of plastic sleeve PA6 loaded 50% glass fibre, for the 1" version of nickel-plated CW617N UNI EN 12165



Mit Aluminium-Hebel
With aluminium lever

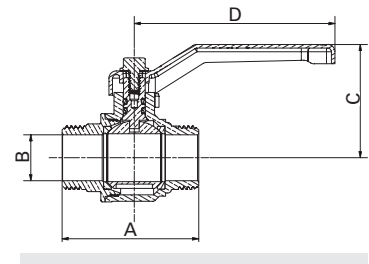




Anschlüsse Connections	Produktcode Product code		PN	A ±1mm	B mm	C mm	D mm	VE klein/groß* Pack. num. pieces*
								
1/2"	374D1/2G5R	374D1/2G5B	25	51	15	40,5	95	-
3/4"	374E3/4G5R	374E3/4G5B	25	57	20	43,5	95	-
1"	374F001G5R	374F001G5B	25	68,5	25	59,5	115	-

* Bitte kontaktieren Sie das Unternehmen für Informationen über Verpackung und Mengen.
* For details on packaging and quantities, please contact the company.



Mit Hebel aus tiefgezogenem Stahl
With drawn steel lever

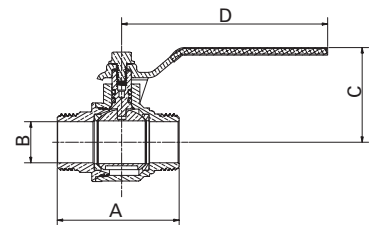




Anschlüsse Connections	Produktcode Product code		PN	A ±1mm	B mm	C mm	D mm	VE klein/groß Pack. num. pieces
								
1/2"	374D1/2G1R	374D1/2G1B	25	51	15	42,5	83	12/144
3/4"	374E3/4G1R	374E3/4G1B	25	57	20	46	83	8/96
1"	374F001G1R	374F001G1B	25	68,5	25	67	90	4/48



Mit Flachhebel aus Edelstahl AISI 304
 With AISI 304 stainless steel flat lever

TRINKWASSER
 DRINKING WATER

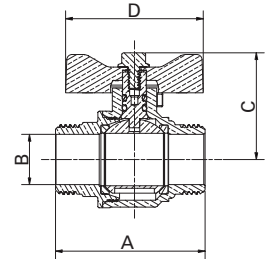




Anschlüsse Connections	Produktcode Product code	PN	A ±1mm	B mm	C mm	D mm	VE klein/groß Pack. num. pieces
	 						
1/2"	374D1/2G4R 374D1/2G4B	25	51	15	40,5	95	12/144
3/4"	374E3/4G4R 374E3/4G4B	25	57	20	43,5	95	8/96
1"	374F001G4R 374F001G4B	25	68,5	25	59,5	115	3/36





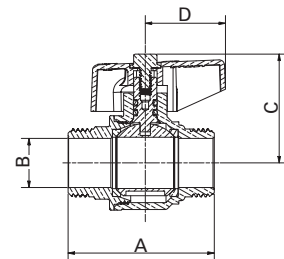
Mit Aluminium-T-Griff
With aluminium "T" handle





Anschlüsse Connections	Produktcode Product code	PN	A ±1mm	B mm	C mm	D mm	VE klein/groß Pack. num. pieces	
								
1/2"	374D1/2G6R	374D1/2G6B	25	51	15	36,5	52	10/120
3/4"	374E3/4G6R	374E3/4G6B	25	57	20	39,5	52	8/96
1"	374F001G6R	374F001G6B	25	68,5	25	50,5	65	4/48



Mit Drehknopf aus Aluminium
With aluminium knob



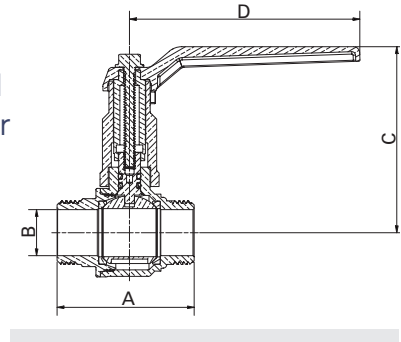
Anschlüsse Connections	Produktcode Product code	PN	A ±1mm	B mm	C mm	D mm	VE klein/groß Pack. num. pieces	
								
1/2"	374D1/2G2R	374D1/2G2B	25	51	15	36,5	31,5	10/120
3/4"	374E3/4G2R	374E3/4G2B	25	57	20	39,5	31,5	8/96
1"	374F001G2R	374F001G2B	25	68,5	25	53	42,5	4/48





Mit Verlängerung und Aluminium-Hebel With extension stem and aluminium lever

Verlängerung aus Messing CW617N UNI EN 12165 und Tülle aus Kunststoff PA6, 50% glasfaserverstärkt oder vernickelt aus CW617N UNI EN 12165 je nach Modell.

Extension made of brass CW617N UNI EN 12165 and plastic sleeve PA6 loaded 50% glass fibre or nickel-plated CW617N UNI EN 12165, depending on model.



Anschlüsse Connections	Produktcode Product code	PN	A ±1mm	B mm	C mm	D mm	VE klein/groß* Pack. num. pieces*	
								
1/2"	374D1/2G5RFM	374D1/2G5BFM	25	51	15	73,7	95	-
3/4"	374E3/4G5RF	374E3/4G5BF	25	57	20	76,7	95	-
1"	374F001G5RF	374F001G5BF	25	68,5	25	99	115	-

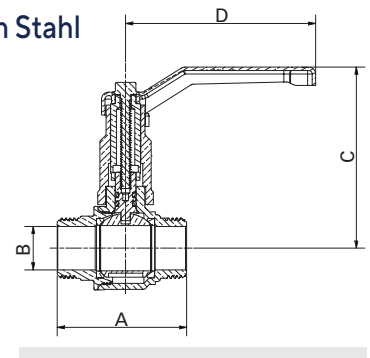
* Bitte kontaktieren Sie das Unternehmen für Informationen über Verpackung und Mengen.
* For details on packaging and quantities, please contact the company.





Mit Verlängerung und Hebel aus tiefgezogenem Stahl With extension stem and drawn steel lever

Verlängerung aus Messing CW617N UNI EN 12165 und Tülle aus Kunststoff PA6, 50% glasfaserverstärkt oder vernickelt aus CW617N UNI EN 12165 je nach Modell.

Extension made of brass CW617N UNI EN 12165 and plastic sleeve PA6 loaded 50% glass fibre or nickel-plated CW617N UNI EN 12165 depending on model

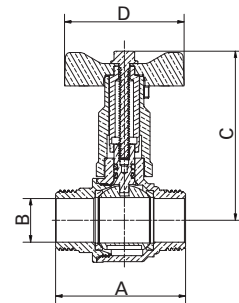




Anschlüsse Connections	Produktcode Product code	PN	A ±1mm	B mm	C mm	D mm	VE klein/groß Pack. num. pieces	
								
1/2"	374D1/2G1RFM	374D1/2G1BFM	25	51	15	76,2	83	40
3/4"	374E3/4G1RF	374E3/4G1BF	25	57	20	79,2	83	30
1"	374F001G1RF	374F001G1BF	25	68,5	25	104	90	30



Mit Verlängerung und Aluminium-T-Griff
With extension stem and aluminium "T" handle

Verlängerung aus Messing CW617N UNI EN 12165 und Tülle aus Kunststoff PA6, 50% glasfaserverstärkt oder vernickelt aus CW617N UNI EN 12165 je nach Modell.
Extension made of brass CW617N UNI EN 12165 and plastic sleeve PA6 loaded 50% glass fibre or nickel-plated CW617N UNI EN 12165, depending on model.

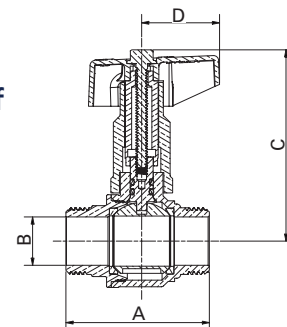




Anschlüsse Connections	Produktcode Product code	PN	A ±1mm	B mm	C mm	D mm	VE klein/groß Pack. num. pieces	
								
1/2"	374D1/2G6RFM	374D1/2G6BFM	25	51	15	70	52	40
3/4"	374E3/4G6RF	374E3/4G6BF	25	57	20	73	52	30
1"	374F001G6RF	374F001G6BF	25	68,5	25	88	65	30



Mit Verlängerung und Aluminium-Drehknopf
With extension stem and aluminium knob

Verlängerung aus Messing CW617N UNI EN 12165 und Tülle aus Kunststoff PA6, 50% glasfaserverstärkt oder vernickelt aus CW617N UNI EN 12165 je nach Modell.
Extension made of brass CW617N UNI EN 12165 and plastic sleeve PA6 loaded 50% glass fibre or nickel-plated CW617N UNI EN 12165, depending on model.



Anschlüsse Connections	Produktcode Product code	PN	A ±1mm	B mm	C mm	D mm	VE klein/groß Pack. num. pieces	
								
1/2"	374D1/2G2RFM	374D1/2G2BFM	25	51	15	70	83	40
3/4"	374E3/4G2RF	374E3/4G2BF	25	57	20	73	83	30
1"	374F001G2RF	374F001G2BF	25	68,5	25	90	90	30