

380W



PN40

Kugelhähne innen/innen mit Legionellen-Schutzsystem und PTFE-Stopfbuchspackung Female/female ball valves with anti-legionella system and PTFE seal

MADE IN ITALY



AUSSEN
VERNICKELT
EXTERNALLY
NICKEL-PLATED

TRINKWASSER
DRINKING WATER

VOLLER DURCHGANG
FULL BORE

Für den Einsatz in Sanitär- und Heizungsanlagen geeignet, insbesondere zur Aufbereitung von Trinkwasser für den menschlichen Gebrauch. Zugelassen nach EN 13828 und dem DVGW-ARBEITSBLATT W 570.

For plumbing and heating systems, suitable for the treatment of drinking water for human consumption. Approved according to standard EN 13828 worksheet DVGW W570.

Betriebsdruck: siehe Tabellen

Betriebstemperatur: -30°C +150°C (kein Frost)

Zylindrische Gewinde nach ISO 228-1

Spindeldichtung:

- 1/2" bis 2"- Spindel von innen mit 1 EPDM-PEROX-O-Ring und PTFE-Stopfbuchspackung montiert und mit Stellmutter verstellbar;

- 1/4" und 3/8" - Spindel von außen mit PTFE-Stopfbuchspackung montiert und mit Stellmutter verstellbar.

Kugeldichtung mit 2 PTFE-Kugeldichtungen

Voller Durchgang

Working pressure: see tables

Working temperature: -30°C +150°C (no frost)

Cylindrical threads according to ISO 228-1

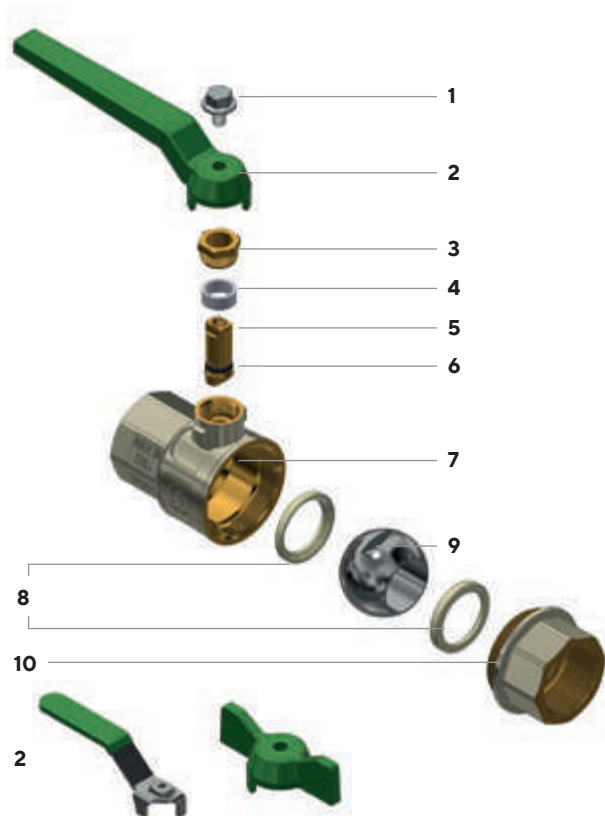
Seal on the stem:

- from 1/2" to 2" stem assembled from inside with 1 EPDM PEROX OR, PTFE seal and adjustable packing gland;

- 1/4" and 3/8" stem assembled from outside with PTFE gasket and adjustable packing gland;

Seal on the ball with 2 PTFE gaskets

Full bore



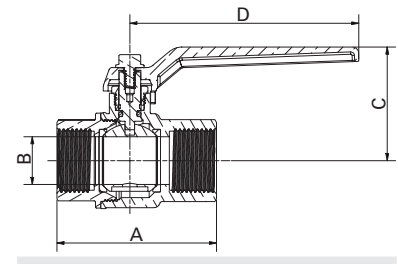
- 1 Schraube aus AISI 430
- 2 Verfügbare Hebel: siehe Tabellen unten
- 3 Einstellring aus CW614N UNI EN 12164
- 4 PTFE-Stopfbuchsring
- 5 Spindel aus CW614N UNI EN 12164
- 6 O-Ring aus EPDM PEROX
- 7 Ventilkörper aus CW617N UNI EN 12165, außen vernickelt
- 8 PTFE-Kugeldichtung
- 9 Verchromte Kugel aus CW617N UNI EN 12165
- 10 Muffe aus CW617N UNI EN 12165

- 1 AISI 430 screw
- 2 Available levers: see following tables
- 3 CW614N UNI EN 12164 packing gland
- 4 PTFE ring seal
- 5 CW614N UNI EN 12164 stem
- 6 O-Ring aus EPDM PEROX
- 7 CW617N UNI EN 12165 body valve, nickel-plated on the external surface
- 8 PTFE gasket
- 9 CW617N UNI EN 12165 chrome-plated ball
- 10 CW617N UNI EN 12165 end adaptor, nickel-plated on the external surface





Mit Aluminium-Hebel
With aluminium lever

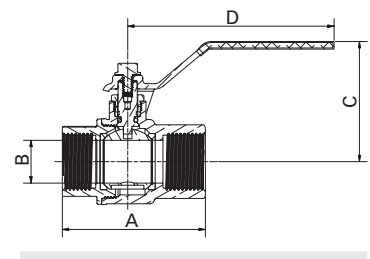


Anschlüsse Connections	Produktcode Product code	PN	A ±1mm	B mm	C mm	D mm	VE klein/groß* Pack. num. pieces*
1/4"	380WB14G5V	40	48	11	41	95	-
3/8"	380WC38G5V	40	48	11	41	95	-
1/2"	380WD12G5V	60	58	15	43,5	95	-
3/4"	380WE34G5V	60	66	20	47	95	-
1"	380WF001G5V	40	80	25	62,5	115	-
1" 1/4	380WG114G5V	40	97	32	67,5	115	-
1" 1/2	380WH112G5V	40	107	40	80	165	-
2"	380WI002G5V	40	131	50	88	165	-

* Bitte kontaktieren Sie das Unternehmen für Informationen über Verpackung und Mengen.
* For details on packaging and quantities, please contact the company.



Mit Flachhebel aus Edelstahl AISI 304
With AISI 304 stainless steel flat lever

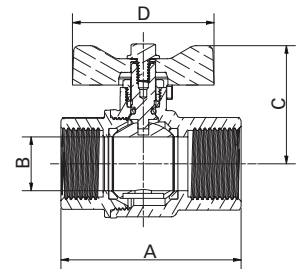


Anschlüsse Connections	Produktcode Product code	PN	A ±1mm	B mm	C mm	D mm	VE klein/groß Pack. num. pieces
1/4"	380WB14G4V	40	48	11	41	95	12/144
3/8"	380WC38G4V	40	48	11	41	95	12/144
1/2"	380WD12G4V	60	58	15	43,5	95	10/120
3/4"	380WE34G4V	60	66	20	47	95	6/72
1"	380WF001G4V	40	80	25	60,5	115	3/36
1" 1/4	380WG114G4V	40	97	32	65,5	115	10
1" 1/2	380WH112G4V	40	107	40	77,5	165	10
2"	380WI002G4V	40	131	50	85,5	165	10



Mit Aluminium-T-Griff
With aluminium "T" handle

TRINKWASSER
DRINKING WATER



Anschlüsse Connections	Produktcode Product code	PN	A ±1mm	B mm	C mm	D mm	VE klein/groß Pack. num. pieces
1/4"	380WB14G6V	40	48	11	37,5	52	12/144
3/8"	380WC38G6V	40	48	11	37,5	52	12/144
1/2"	380WD12G6V	60	58	15	39,5	52	10/120
3/4"	380WE34G6V	60	66	20	43,5	52	6/72
1"	380WF001G6V	40	80	25	51,5	65	4/48