

# 382



## Kugelhähne außen/innen für Gas Male/female gas ball valves

PN5

MADE IN ITALY



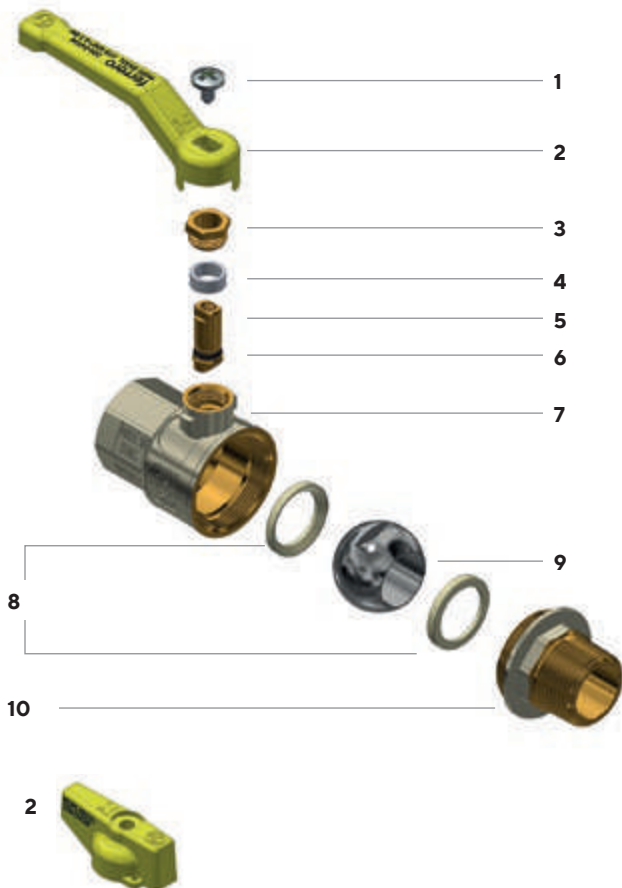
AUSSEN  
VERNICKELT  
EXTERNALLY  
NICKEL-PLATED

### VOLLER DURCHGANG FULL BORE

Einbau in Gasverteilungsanlagen der 1., 2. und 3. Gasfamilie.  
Suitable for 1st - 2nd - 3rd family gas distribution systems.

Betriebsdruck: 5 bar  
Betriebstemperatur: -20°C + 60°C (kein Frost)  
Zylindrische Gewinde nach ISO 228-1 (Körper)  
Konisches Gewinde nach EN 10226 - ISO7/1 - (Muffe)  
Spindeldichtung:  
- 1/2" bis 2" - Spindel von innen mit 1 VITON-O-Ring und PTFE-Stopfbuchspackung montiert und mit Stellmutter verstellbar;  
- 1/4" und 3/8" - Spindel von außen mit PTFE-Stopfbuchspackung montiert und mit Stellmutter verstellbar.  
Kugeldichtung mit 2 PTFE-Kugeldichtungen  
Voller Durchgang

Working pressure: 5 bar  
Working temperature: -20°C + 60°C (no frost)  
Cylindrical threads according to ISO 228-1 (body)  
Conical threads according to EN 10226 - ISO7/1 (end adaptor)  
Seal on the stem:  
- from 1/2" to 2" stem assembled from inside with 1 VITON OR, PTFE seal and adjustable packing gland.  
- 1/4" and 3/8" stem assembled from outside with PTFE gasket and adjustable packing gland.  
Seal on the ball with 2 PTFE gaskets  
Full bore

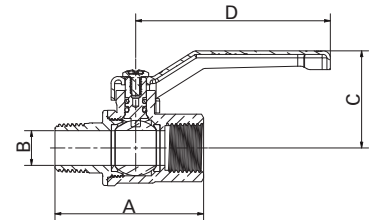


- 1 Schraube aus Edelstahl AISI 430
- 2 Mit Stahlhebel oder mit Aluminium-Drehknopf
- 3 Einstellring aus CW614N EN 12164
- 4 PTFE-Stopfbuchspackung
- 5 Spindel aus CW614N EN 12164
- 6 O-ring aus FKM
- 7 Ventilkörper aus CW617N UNI EN 12165, außen vernickelt
- 8 PTFE-Kugeldichtung
- 9 Kugel aus CW617N UNI EN 12165 verchromt
- 10 Muffe aus CW617N EN 12165 außen vernickelt

- 1 AISI 430 steel screw
- 2 With drawn steel lever or aluminium knob
- 3 CW614N UNI EN 12164 packing gland
- 4 PTFE ring seal
- 5 CW614N UNI EN 12164 stem
- 6 FKM-O-ring
- 7 CW617N UNI EN 12165 body valve, nickel-plated on the external surface
- 8 PTFE gasket
- 9 CW617N UNI EN 12165 chrome-plated ball
- 10 CW617N UNI EN 12165 end adaptor, nickel-plated on the external surface



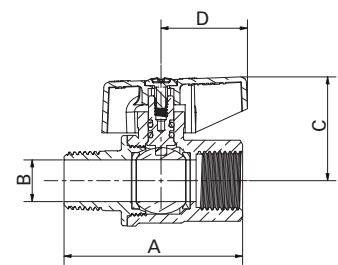
**Mit Hebel aus tiefgezogenem Stahl**  
With drawn steel lever



Anschlüsse Connections	Produktcode Product code	PN	A ±1mm	B mm	C mm	D mm	VE klein/groß Pack. num. pieces
1/4"	382B14G1G	5	48	11	44	83	12/144
3/8"	382C38G1G	5	48	11	44	83	12/144
1/2"	382D12G1G	5	58	15	45	83	10/120
3/4"	382E34G1G	5	66	20	48	83	6/72
1"	382F001G1G	5	80	25	68	90	4/48
1" 1/4	382G114G1G	5	97	32	73	90	10
1" 1/2	382H112G1G	5	107	40	82	160	10
2"	382I002G1G	5	131	50	90	160	10



**Mit Drehknopf aus Aluminium**  
With aluminium knob



Anschlüsse Connections	Produktcode Product code	PN	A ±1mm	B mm	C mm	D mm	VE klein/groß Pack. num. pieces
1/4"	382B14G2G	5	48	11	34	31,5	12/144
3/8"	382C38G2G	5	48	11	34	31,5	12/144
1/2"	382D12G2G	5	58	15	40	31,5	10/120
3/4"	382E34G2G	5	66	20	43,5	31,5	6/72
1"	382F001G2G	5	80	25	54	42,5	4/48
1" 1/4	382G114G2G	5	97	32	68	42,5	10