

383

Kugelhähne außen/innen Male/female ball valves

PN40

MADE IN ITALY



VERNICKELT
NICKEL-PLATED

Einbau in Hydraulik-, Heizungs- und Kohlenwasseranlagen
Installation in oleodynamic systems, heating systems and hydrocarbon.

Betriebsdruck: siehe Tabellen

Betriebstemperatur: -20 °C bis +150 °C (ohne Frost- oder
Dampfbildung)

Zylindrische Gewinde nach ISO 228-1 (Körper)

Konisches Gewinde nach EN 10226 - ISO7/1 - (Muffe)

Spindeldichtung: von innen montierte Spindel mit 2
O-Ringen aus VITON

Kugeldichtung mit 2 PTFE-Kugeldichtungen

Voller Durchgang

Working pressure: see tables

Working temperature: -20°C +150°C
(no ice and steam)

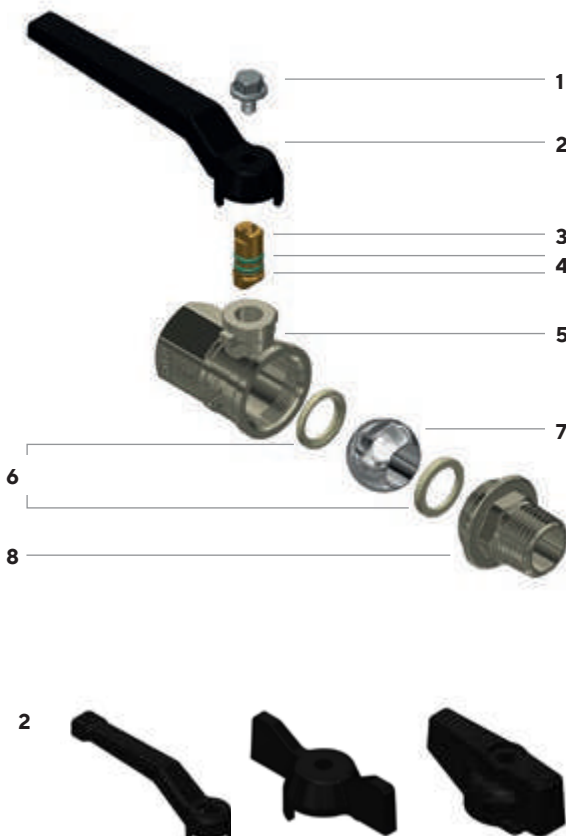
Cylindrical threads according to ISO 228-1 (body)

Conical threads according to EN 10226 - ISO7/1 (end adaptor)

Seal on the stem: stem assembled from inside with 2 VITON OR

Seal on the ball with 2 PTFE gaskets

Full bore

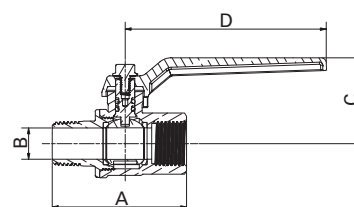


- 1 Schraube aus Edelstahl AISI 430
- 2 Verfügbare Hebel: siehe Tabellen unten
- 3 Spindel aus CW614N EN 12164
- 4 VITON-O-Ring
- 5 Ventilkörper aus CW617N UNI EN 12165 vernickelt
- 6 PTFE-Kugeldichtung
- 7 Kugel aus CW617N UNI EN 12165 verchromt
- 8 Muffe aus CW617N EN 12165 vernickelt

- 1 AISI 430 steel screw
- 2 Available levers: see following tables
- 3 CW614N UNI EN 12164 stem
- 4 VITON O-ring
- 5 CW617N UNI EN 12165 nickel-plated body valve
- 6 PTFE gasket
- 7 CW617N UNI EN 12165 chrome-plated ball
- 8 CW617N UNI EN 12165 nickel-plated end adaptor



Mit Aluminium-Hebel
With aluminium lever



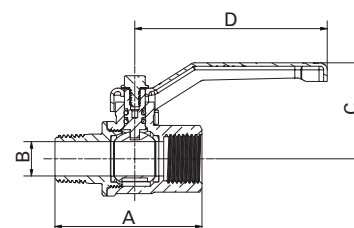
Anschlüsse Connections	Produktcode Product code	PN	A ±1mm	B mm	C mm	D mm	VE klein/groß* Pack. num. pieces*
1/4"	383B1/4C5N	40	53,5	11	37,5	95	-
3/8"	383C3/8C5N	40	53,5	11	37,5	95	-
1/2"	383D1/2C5N	60	63,5	15	40,5	95	-
3/4"	383E3/4C5N	60	72,5	20	43,5	95	-
1"	383F001C5N	40	86	25	62	115	-
1" 1/4	383G11/4C5N	40	101,5	32	67,5	115	-
1" 1/2	383H11/2C5N	40	109,5	40	77	165	-
2"	383I002C5N	40	133,5	50	85	165	-

* Bitte kontaktieren Sie das Unternehmen für Informationen über Verpackung und Mengen.

* For details on packaging and quantities, please contact the company.



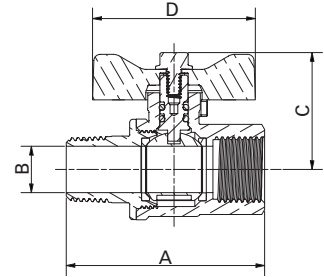
Mit Hebel aus tiefgezogenem Stahl
With drawn steel lever



Anschlüsse Connections	Produktcode Product code	PN	A ±1mm	B mm	C mm	D mm	VE klein/groß Pack. num. pieces
1/4"	383B1/4C1N	40	53,5	11	40	83	12/144
3/8"	383C3/8C1N	40	53,5	11	40	83	12/144
1/2"	383D1/2C1N	60	63,5	15	42	83	10/120
3/4"	383E3/4C1N	60	72,5	20	45	83	6/72
1"	383F001C1N	40	86	25	68	90	4/48
1" 1/4	383G11/4C1N	40	101,5	32	73	90	10
1" 1/2	383H11/2C1N	40	109,5	40	79	160	10
2"	383I002C1N	40	133,5	50	90	160	10



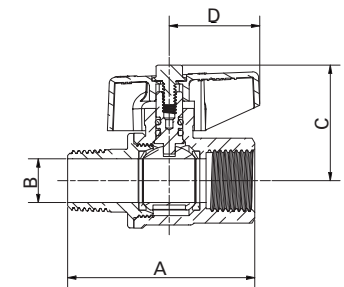
Mit Aluminium-T-Griff
With aluminium "T" handle



Anschlüsse Connections	Produktcode Product code	PN	A ±1mm	B mm	C mm	D mm	VE klein/groß Pack. num. pieces
1/4"	383B1/4C6N	40	53,5	11	34	52	12/144
3/8"	383C3/8C6N	40	53,5	11	34	52	12/144
1/2"	383D1/2C6N	60	63,5	15	37	52	10/120
3/4"	383E3/4C6N	60	72,5	20	41	52	6/72
1"	383F001C6N	40	86	25	53,5	65	4/48



Mit Drehknopf aus Aluminium
With aluminium knob



Anschlüsse Connections	Produktcode Product code	PN	A ±1mm	B mm	C mm	D mm	VE klein/groß Pack. num. pieces
1/4"	383B1/4C2N	40	53,5	11	35	31,5	12/144
3/8"	383C3/8C2N	40	53,5	11	35	31,5	12/144
1/2"	383D1/2C2N	60	63,5	15	37	31,5	10/120
3/4"	383E3/4C2N	60	72,5	20	41	31,5	6/72
1"	383F001C2N	40	86	25	54,5	42,5	4/48