

# 462



## Kugelhähne außen/innen, konischer Schaft und O-Ring Male/female ball valves with tail with conical head and O-ring

**PN25**



**AUSSEN  
VERNICKELT  
EXTERNALLY  
NICKEL-PLATED**

**TRINKWASSER**  
DRINKING WATER

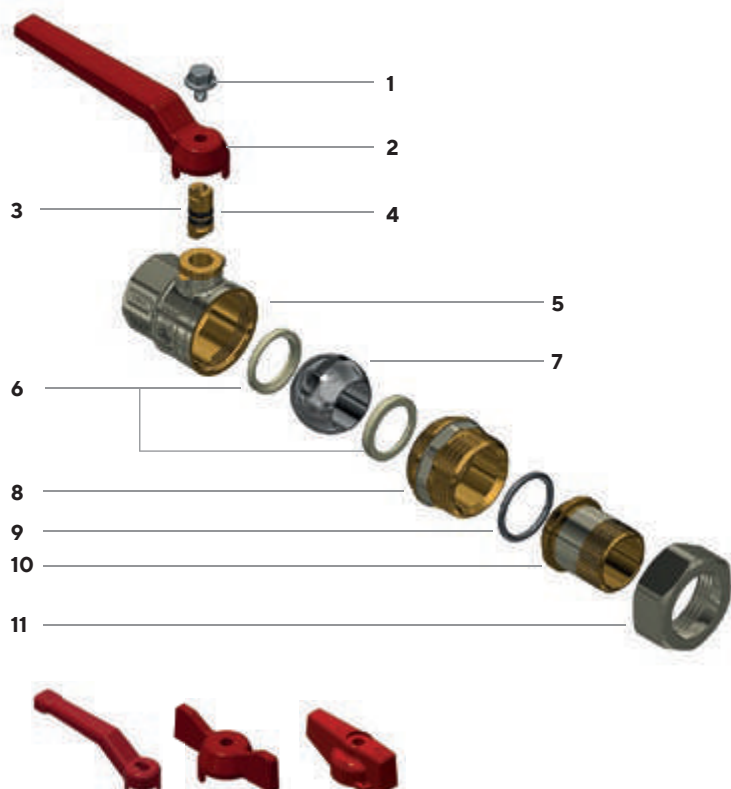
**VOLLER DURCHGANG**  
FULL BORE

Geeignet für Heizungsanlagen mit Verteilergruppen. Für Sanitär- und Heizungsinstallationen, geeignet für den Trinkwasserverbrauch. Für den Einbau in Mitteldruckanlagen zur Industrie- und Gebäudeheizungsanlagen, sowie pneumatischen Anlagen, mit nicht aggressiven Medien.

Suitable for heating systems for manifolds batteries. For plumbing-heating systems and drinking water consumption. Installation in medium pressure industrial and civil heating systems, pneumatic systems and for non-aggressive fluids.

Betriebsdruck: 25 bar  
 Betriebstemperatur: -20°C +130°C (kein Frost)  
 Zylindrische Gewinde nach ISO 228-1  
 Spindeldichtung - von innen montierte Spindel mit 2 O-Ringen aus EPDM PEROX  
 Kugeldichtung mit 2 PTFE-Kugeldichtungen  
 Voller Durchgang

Working pressure: 25 bar  
 Working temperature: -20°C +130°C (no frost)  
 Cylindrical threads according to ISO 228-1  
 Seal on stem: 1/2" - 1" stem assembled from inside with 2 EPDM PEROX OR  
 Seal on the ball with 2 PTFE gaskets  
 Full bore

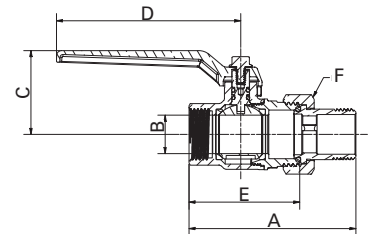


- |    |  |
|----|--|
| 1  | Schraube aus Fe-Zn/Bn                                  |
| 2  | Verfügbare Hebel: siehe Tabellen unten                 |
| 3  | Spindel aus CW614N UNI EN 12165                        |
| 4  | O-Ring aus EPDM PEROX                                  |
| 5  | Ventilkörper aus CW617N UNI EN 12165, außen vernickelt |
| 6  | PTFE-Kugeldichtung                                     |
| 7  | Kugel aus CW617N UNI EN 12165 verchromt                |
| 8  | Muffe aus CW617N UNI EN 12165 außen vernickelt         |
| 9  | O-Ring aus EPDM PEROX                                  |
| 10 | Tülle aus CW617N UNI EN 12165                          |
| 11 | Mutter aus CW617N UNI EN 12165                         |
- 
- |    |  |
|----|--|
| 1  | Fe-Zn/Bn screw   |
| 2  | Available levers: see following tables                                 |
| 3  | CW614N UNI EN 12164 stem   |
| 4  | EPDM PEROX O-ring  |
| 5  | CW617N UNI EN 12165 body, nickel-plated on the external surface        |
| 6  | PTFE gasket  |
| 7  | CW617N UNI EN 12165 chrome-plated ball                                 |
| 8  | CW617N UNI EN 12165 end adaptor, nickel-plated on the external surface |
| 9  | EPDM PEROX O-ring  |
| 10 | CW617N UNI EN 12165 tail   |
| 11 | CW617N UNI EN 12165 nut  |



**Mit Aluminium-Hebel**  
With aluminium lever

TRINKWASSER  
DRINKING WATER



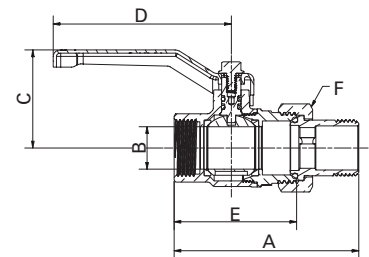
Anschlüsse Connections	Produktcode Product code	PN	A ±1mm	B mm	C mm	D mm	E mm	F mm	VE klein/groß* Pack. num. pieces*	
1/2"	462D1/2G5R	462D1/2G5B	25	76,5	15	40,5	95	51	30	-
3/4"	462E3/4G5R	462E3/4G5B	25	87	20	43,5	95	57	37	-
1"	462F001G5R	462F001G5B	25	102	25	59,5	115	68,5	46	-

\* Bitte kontaktieren Sie das Unternehmen für Informationen über Verpackung und Mengen.  
\* For details on packaging and quantities, please contact the company.



**Mit Hebel aus tiefgezogenem Stahl**  
With drawn steel lever

TRINKWASSER  
DRINKING WATER

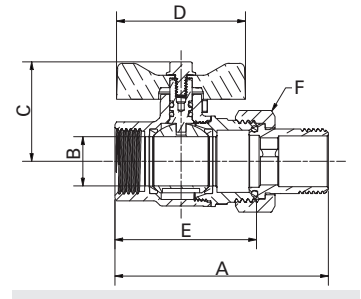




Anschlüsse Connections	Produktcode Product code	PN	A ±1mm	B mm	C mm	D mm	E mm	F mm	VE klein/groß Pack. num. pieces	
1/2"	462D1/2G1R	462D1/2G1B	25	76,5	15	42	83	51	30	8/96
3/4"	462E3/4G1R	462E3/4G1B	25	87	20	46,5	83	57	37	5/60
1"	462F001G1R	462F001G1B	25	102	25	66,5	90	68,5	46	2/24



**Mit Aluminium-T-Griff**  
With aluminium "T" handle

TRINKWASSER  
DRINKING WATER

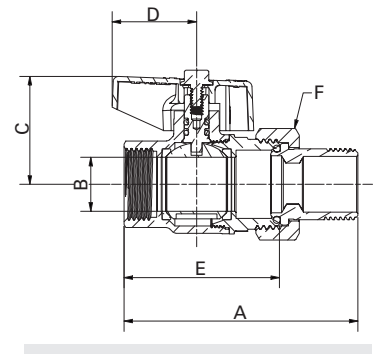




Anschlüsse Connections	Produktcode Product code	PN	A ±1mm	B mm	C mm	D mm	E mm	F mm	VE klein/groß Pack. num. pieces	
										
1/2"	462D1/2G6R	462D1/2G6B	25	76,5	15	36,5	52	51	30	8/96
3/4"	462E3/4G6R	462E3/4G6B	25	87	20	39,5	52	57	37	5/60
1"	462F001G6R	462F001G6B	25	102	25	50,5	65	68,5	46	3/36



**Mit Drehknopf aus Aluminium**  
With aluminium knob

TRINKWASSER  
DRINKING WATER



Anschlüsse Connections	Produktcode Product code	PN	A ±1mm	B mm	C mm	D mm	E mm	F mm	VE klein/groß Pack. num. pieces	
										
1/2"	462D1/2G2R	462D1/2G2B	25	76,5	15	37	31,5	51	30	8/96
3/4"	462E3/4G2R	462E3/4G2B	25	87	20	39	31,5	57	37	5/60
1"	462F001G2R	462F001G2B	25	102	25	54	42,5	68,5	46	3/36